


CYCLE MODE[®]
TOKYO 2024
www.cyclemode.net

日本最大のスポーツ自転車フェスティバル

4/6 (土) **7** (日) **東京ビッグサイト**

主催：サイクルモード実行委員会  
テレビ大阪 エクスプロ



自 転 車 × 旅
- フェア -

屋外でスポーツを楽しみ、心も体も健康的な生活を送ることが求められている現在、
旅先でアクティビティとしても注目のスポーツ自転車を通して地域の魅力をPR!

出展のご案内

問合せ

サイクルモード事務局 担当：巽、湯浅、辰野、橘、安本
〒540-0008 大阪市中央区大手前1-2-15 (株)テレビ大阪エクスプロ内
TEL: 06-6947-0284 FAX: 06-6944-9912 E-mail: cycle@cyclemode.net
適格請求書発行事業者登録番号: T6-1200-0110-4848

アクティブユーザーを中心に旅好きなサイクリストが多数来場! 国内・海外のライドフィールドと共に現地の活きた情報を発信!

慌ただしい日常を離れてゆったりとした時間を楽しめる“自転車旅”を通して、地域の魅力を発信する『自転車×旅フェア』。

会場には自転車で旅する楽しさをすでに知るサイクリストと共に、一緒に旅をするファミリー層も多く来場されています。

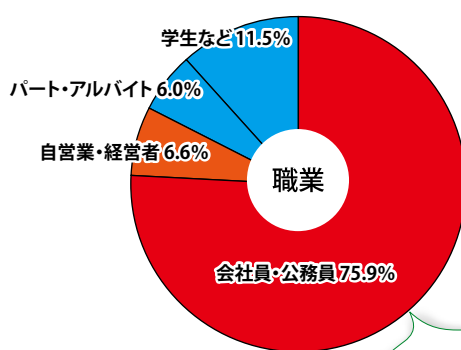
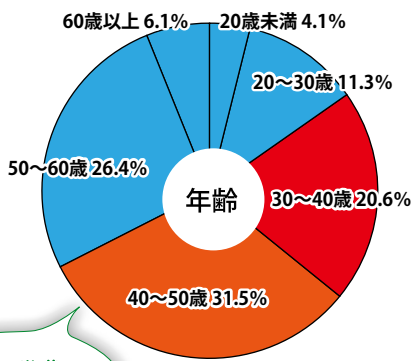
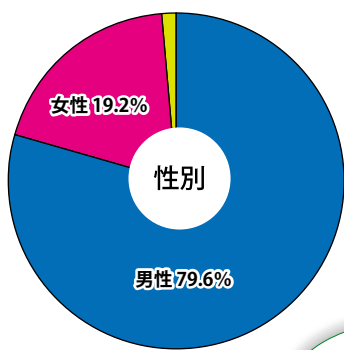
『ジテンシャ×旅フェア』は、この幅広い客層に向けて本格的な

レース・ロングライドの魅力だけでなく、地元グルメや観光名所を訪ねるファンサイクリングなどの情報を発信できる場です。

新しい旅の価値観が求められる今、サイクルツーリズムによる地域振興策をお考えの皆様のご出展をお待ちしています。

■ 前回(2023年)アンケート結果より ※有効回答件数 2,407件

来場者属性



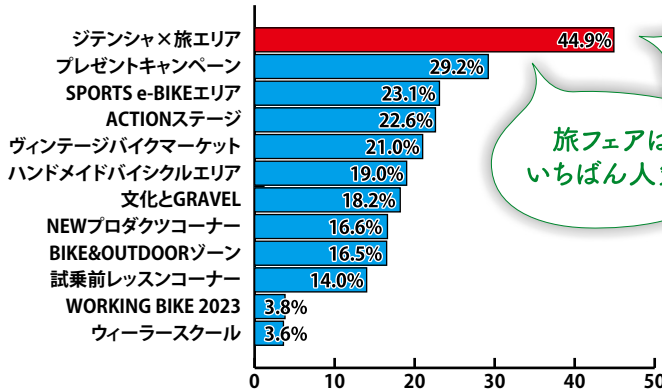
ファミリー世代の来場者が半数以上!

社会人が約8割!

アクティブな余暇にお金を掛けられる方やファミリーなど、
自転車を活用したツーリズムを訴求するのに最適な層が多く来場

主催者企画ゾーンについて/良かったと思う企画

サイクルモード来場者に実施したアンケートによると「ジテンシャ×旅フェア」は会場内の全企画の中でトップの人気を獲得しています。サイクリングコースやご当地情報の紹介だけでなく、ご当地キャラクターによるPRや名産品のサンプリングなど、各出展者が趣向を凝らしたブースを目的の1つとして、多くの方々が来場しています。



旅フェアは
いちばん人気!

サイクル
ツーリズムに
興味のある層が
多く来場!

■ 開催概要

名称	CYCLE MODE TOKYO 2024
会場	東京ビッグサイト 西3・4ホール、南3・4ホール、屋上展示場
会期	2024年4月6日(土)~7日(日)
入場料	前売券:1,400円 WEB当日券:1,600円 当日券:1,800円(税込・予定) ※中学生以下、チームキープレフト会員無料
主催	サイクルモード実行委員会
後援(予定)	自転車活用推進本部・経済産業省・国土交通省・東京都・(一財)自転車産業振興協会 (一財)日本自転車普及協会・(一社)自転車協会・(公財)日本自転車競技連盟・(公社)日本トライアスロン連合 日本マウンテンバイク協会・日本経済新聞社
会場規模	約24,520m ²
出展見込者数	200社・団体
前回来場者数	23,797人

■出展対象

スポーツ自転車を中心としたサイクルツーリズムや、大会を通じて地域振興を目指す自治体・観光団体、大会関係者
さらに、国内外ツーリングツアーの募集を行う旅行代理店など



■来場者

日本各地・世界各国を自転車で旅する事に興味を持つ、アクティブな休日を楽しむスポーツ愛好者層。また、グループツアーに興味を持つサイクルショップオーナーなど



■ブース料金詳細

旅フェアブース

お客様へのチラシや名産品・特産品の配布など、様々な形態でのPRが可能です。

出展小間数	1~2小間		4小間		6小間	8小間以上
小間形状・レイアウト	1小間=3m×3m(9㎡) / 2小間=3m×6m(18㎡)		6m×6m(他社と隣接)		6m×9m	面積計算(9㎡×小間数) ※単独
小間料金	Aタイプ	Bタイプ	Aタイプ	Bタイプ	¥1,551,000 [税込¥1,706,100]	¥253,000 [税込¥278,300] (×小間数)
	¥324,500(9㎡) [税込¥356,950] (×小間数)	¥368,280(9㎡) [税込¥405,108] (×小間数)	¥1,034,000 [税込¥1,137,400]	¥1,209,120 [税込¥1,330,032]		
大阪出展割引	サイクルモードRIDE大阪2024の出展企業は、出展料金を 10%OFF します。 ※12月21日までに申込みを頂いた企業・団体が対象です					
小間料に含まれる物	・仕切りシステムパネル(白) ・突き出し看板	・仕切りシステムパネル(白) ・パラペット+社名板 ・カーペット(9㎡)色の選択可 ・LEDスポットライト 60W1灯 ・100V2口コンセント(300W迄) ×1個 ※上記に関わる電気幹線工事費 および電気使用料金を含む ※2小間の場合、カーペット(18㎡)、 LEDスポットライト2灯が付属します。	・仕切りシステムパネル(白) ・突き出し看板	・仕切りシステムパネル(白) ・パラペット+社名板 ・カーペット(36㎡)色の選択可 ・LEDスポットライト 60W4灯 ・100V2口コンセント(300W迄) ×1個 ※上記に関わる電気幹線工事費 および電気使用料金を含む	スペースのみ	スペースのみ

バイクインフォメーションブース

オペレーションスタッフによるお客様へのチラシ配布など、直接のPRが可能なブースです。

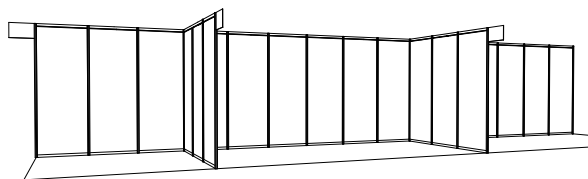
小間サイズ	2m×2m
1小間単価	¥149,500 (税込 ¥164,450)
小間料に含まれるもの	仕切りシステムパネル(白) / パンチカーペット・テーブル1本 (1,800mm×450mm) / パイプイス 2脚



■バイクインフォメーションブース

■ブース図例 (Aタイプ)

▼1~2小間



■スケジュール



【出展申込み締切】 **2023年12月21日(木)**

【申込み方法】 右記サイトよりお申し込みください。 <https://www.cyclemode.net/exhibition/>

■ 前回 (2023年) 開催実績

1. 来場者数

	4月6日(土) 雨	4月7日(日) 晴時々曇	小計
一般来場者(大人)	11,135	11,660	22,795
一般来場者(中学生以下)	145	190	335
販売店関係者	369	205	574
報道関係者	65	28	93
合計	11,714	12,083	23,797

2. イベント規模

展示会場使用面積	24,520㎡
出展者数	142社・団体
(うち海外出展者)	36社
出展小間数(飲食は含まず)	428小間
出展ブランド数	378
出品自転車数(フレームのみを含む)	685
(うち試乗車数)	377

■ 前回 (2023年) 出展者

Itary Bike Hotels	自転車百哩走大王
オホーツクサイクルアドベンチャー推進協議会	Japan Alps Cycling プロジェクト(長野県)
静岡県	信越自然郷(長野・新潟県境エリア)
自転車活用推進本部(国土交通省)	ツール・ド・ニッポン
トカプチ400(北海道開発局)	一般社団法人日本自転車販売士協会
つくば霞ヶ浦りんりんロード(茨城県)	PMBIA - Professional Mountain Bike
太平洋岸自転車道(千葉県、神奈川県、 静岡県、愛知県、三重県、和歌山県)	Instructors Association
富山湾岸サイクリングコース(富山県)	100ZEROのまち「島根県益田市」
ピワイチ(滋賀県)	フェローサイクル
しまなみ海道サイクリングロード(広島県、愛媛県)	北総観光連盟



■ 前回 (2023年) 会場の様子

自転車関連メーカー出展ブース



メインステージ



試乗コース



プロモーション展開 (前回2023年実績)

1

公式サイト

■公式ホームページ
ページビュー数 1,105,358

■公式SNS

Facebook いいね数 15,591件
Twitter フォロワー数 16,220件
Instagram フォロワー数 1161件
Youtube 登録者数 19,800人

2

自転車主要雑誌等への広告出稿

『サイクルスポーツ』 1・2月号
『季刊紙cycle』 冬・春号

3

パブリシティ実績

■新聞・雑誌紙媒体
報知新聞、デイリースポーツ、日刊スポーツ、
サンケイスポーツ、千葉日報、週刊少年チャンピオン、
CYCLE SPORTSほか

■WEB

yahoo! ニュース、産経ニュース、現代ビジネス、
東洋経済オンライン、ダイヤモンドオンライン、
時事ドットコム、ORICON NEWSほか

■WEB広告

Google, Facebook, Twitter, スマートニュース



サイクルモード2023ポスター